

FUGAWI MARINE ENC Version 4

GPS Navigation Software



Inkluderar Bonus DataPack

- Njut av GPS navigation ruttplanering på PC eller PDA
- Se kartor i förbluffande 3D*
- Flytta punkter mellan PC och GPS
- Plota AIS data
- Visa GRIB väderfiler

Skriv ut kartor/sjökort

Bonus data (Europeisk version)

- Fugawi streets overlay of European major roads
- Sökbara ortsnamn i Europa
- Höjddata över Europa

Fugawi Marine ENC™ det ultimata PC programmet för marin navigation. Planlägg och navigera genom att använda S-57 vektor sjökort, BSB sjökort, eller andra digitala eller skannade papperssjökort. Antingen du seglar på öppet hav, i skärgårdar eller på vandring använd Fugawi Marine ENC för att planera och hitta Din väg. Utforska landskapets höjder och dalar och titta på det i fantastisk 3D vy; Skapa rutter; programera Din GPS ; eller för över dessa till Din PDA.

◆ NAVIGERA MED DIN PC

Anslut Din PC eller laptop till en GPS mottagare för att se din position på en detaljerad karta, sjökort eller flygfoto. Se fart, position, riktning, beräknad ankomsttid m.m. .



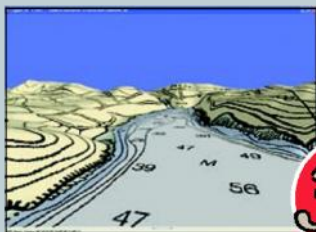
◆ PLANERA OCH ÖVERFÖR RUTTER

Skapa rutter direkt på en ENC vektorkarta och för över namngivna brytpunkter, rutter och färdspår mellan Din PC och Din handdator eller GPS mottagare.



◆ SE SJÖKORT I 3D*

Se dina favoritsjökort i fantastisk 3D. 'Flyg' över 3D landskapet med hjälp av Din mus, tangentbord eller joystick, eller bara titta på GPS position.



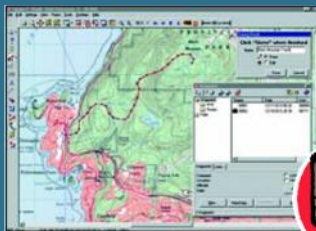
◆ NAVIGERA MED DIN PDA

För över Dina kartor till PDA. Anslut en GPS och njut av navigation som du håller i handen. Du kan också föra över brytpunkter, rutter och färdspår mellan Din PC och PDA. Stöder operativsystemen Pocket PC och Palm OS™.



◆ ANPASSA OCH SKRIV UT KARTOR

Öppna ett ENC, NOS, eller BSB sjökort, eller importera Din egen skannade papperskarta och kalibrera den. Lägg till rutter, brytpunkter eller färdspår, eller rita på fri hand direkt på skärmen. Skriv ut en personlig kopia i egen vald skala.



◆ ÖVERLAGRA GATOR OCH ORTSNAMN

Fugawi Street Overlay™ utökar dina nytta med sjökort och kartor att använda dom på land. Skriver gatunamnen direkt i sjökortet/kartan. Även annan information såsom ortsnamn och hamninformation skrivs direkt på alla kartor.



Med Fugawi Marine ENC™ kan Du navigera **och använda** vektor och raster sjökort, såsom internationella S-57 format (NOAA ENC®), BSB sjökort, topografiska kartor, och egen skannade papperskartor!

FÖRPACKNINGEN INNEHÅLLER :

- Programvara för PC och PDA
- Programmanual
- Bonus data som innehåller höjddata, ortsnamn och vägkarta Europa

FUNKTIONER :

- Verklig GPS navigation på en PC eller laptop, Pocket PC eller Palm
- Navigera på S-57 vektor sjökort (ENC)
- fråga på alla ENC funktioner såsom fyrar, sjömärken eller områden
- Ställ in djup för grunda vatten eller djupa vatten för säker navigering
- Ändra djupet mellan meter och fot på ENC sjökort
- Plotta AIS utrustade fartygspositioner direkt på sjökortet. (kräver AIS mottagare)
- NMEA autopilot stöd
- Ändra enhet, metrisk, or nautisk eller Amerikansk
- Innehåller sökbara ortsnamn över hela Europa
- Planera rutter och använd skannad papperskarta eller digital bild
- 3D visning och "fly-through" över kartan*
- Skriv ut kartan i valfri skala
- Överför brytpunkter, rutter, och färdspår mellan Din PC och GPS mottagare eller PDA
- Överför rasterkartor till Din PDA
- Överlagrar ortsnamn
- Stöder Fugawi Street Overlay
- Visar höjddata och profil för Din rutt
- Visar karta upp, norr upp eller kurs upp
- Länkar digital bild eller ljud till kartan
- Nat och skymnings display
- Visar latitud/longitud, UTM, eller andra regionala grid linjer
- Hundratals kartdatum och koordinatsystem inbyggt
- Geocaching support
- Och mycket mycket mera...

* Kräver höjddata för Din region.

KARTKOMPABILITET:

- S-57 vektor sjökort (ENC)
- BSB och SoftChart rastersjökort
- Världskartor och sjökort från Fugawi
- Fugawi Street Overlay™ och andra Fugawi vector maps
- DRG, ECW, SoftMap och GeoGrid® kartor
- Alla skannade kartor eller rasterkartfiler i bmp, gif, jpg, png, pcx, eller tif format med geografiska koordinater

SYSTEM KRAV:

- Microsoft® Windows® 2000, XP, or NT4
- 500 MHz processor
- 256 MB RAM, 250 MB free on HD
- CD drive, DVD drive (för höjddata)
- Mouse
- Graphics accelerator rekommenderad för 3D visning
- Innehåller inte GPS, kabel, eller PDA

GPS KRAV:

- Stöder överföring av brytpunkt, rutt, och färdspår till de flesta Garmin®, Magellan®, Lowrance®, Silva/Brunton, Furuno, Raymarine, och även andra fabrikat
- Stöder real-time navigation med ovanstående modeller eller alla GPS med with NMEA V2.1 eller senare version.
- Kräver lämplig seriell eller USB kabel

PDA KRAV:

- Stöder Palm OS™ 3.5 eller senare eller Pocket PC handdatorer

GRATIS TEST VERSION:

- www.fugawi.com/demo/version4.html